

Voice of the customer

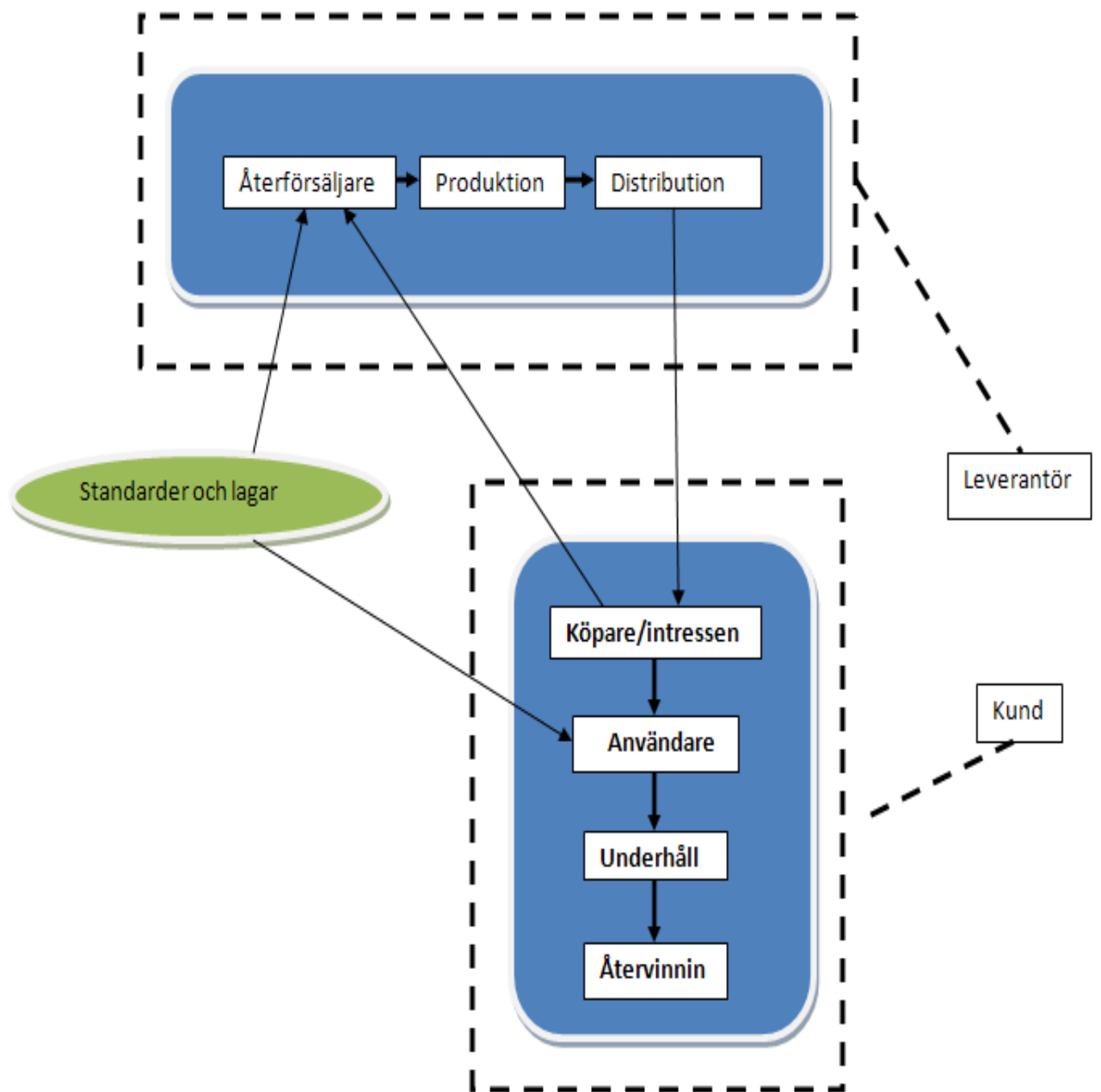
Kundkedja

SCREEDRY är en beställningsvara, vilket betyder att volymen av tillverkade produkter fastställs av antalet bokningar hos återförsäljaren. Kundkedjan börjar hos kunden/intressenten som lägger en order via nätet, e-mail eller telefon hos företagets återförsäljare. Företaget som får in beställningarna vidarebefordrar sin order till Alfasensor som börjar med produktionen. Den färdiga produkten distribueras till återförsäljaren, som ser till att produkten kommer fram till användaren. Produkten är en engångsvara, därför så sker inget underhåll eller service under användningsperioden. När produkten har nått slutet av sin cykel så går den till återvinning.

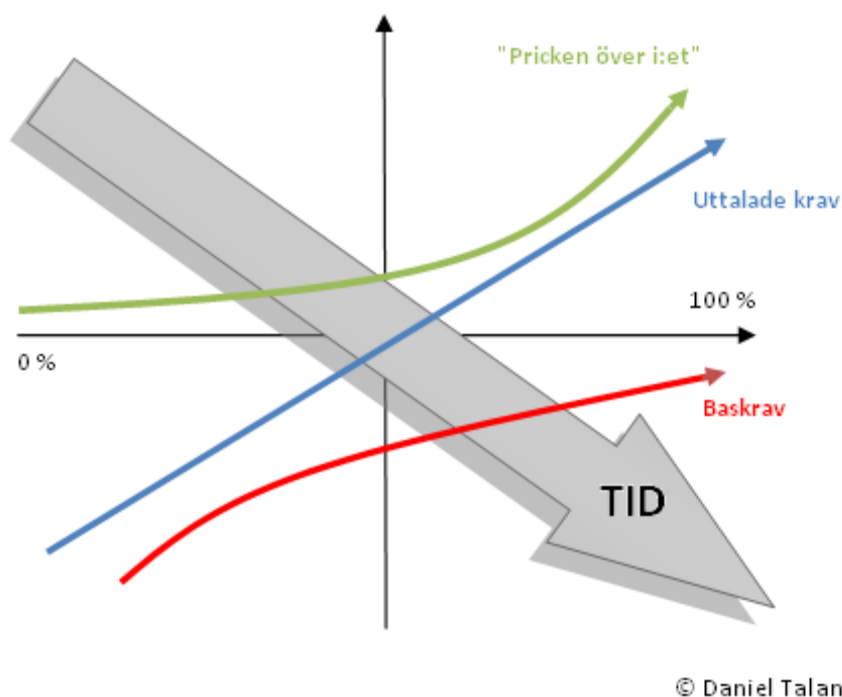
Schemat av kundkedjan visar vilka personer som är inblandade i produktens livscykel. Alfasensor står för produktion och distribution av produkten. Återförsäljaren tar hand om leveransen av produkten i dem flesta fallen. Alfasensor och återförsäljaren hamnar där under kategorin "Leverantörer" i bildschemat.

Under samlingsnamnet "kund" har man tagit med de personer som är i kontakt med produkten efter leveransen. Detta gör man för att få översikt över vilken målgrupp produkten ska optimeras. Även om alla i målgruppen inte ingår i samma företag, så måste man lägga stor vikt på kundvärdet. Ett exempel kan vara att återvinning av produkten kan ske via ett separat företag, då ska detta helst ske så enkelt som möjligt för kunden.

Lagar och standarder påverkar leverantören i tillverkningsaspekten. Den färdiga produkten måste uppfylla de lagar och föreskrifter som är aktuella i nuläget.



SCREEDRY Kravspecifikation					
	Kriterier	Målvärde	K/Ö	Vikt	Verifieringsmetod
1.	Huvudfunktion				
	1.1 Mäta fukten	Grön när fukten är under 80/90% RH	K		Test/mätning
	1.2 Uppdatera fuktnivån	Förändras i samband med fukten	K		Test/mätning
2.	Prestanda				
	2.1 Mätområde	20-70mm avjämningsmassa	K		Test/mätning
	2.2 Stabilitet	Vinkelrät mot golvet	K		Test/mätning
3.	Miljö				
	3.1 Miljökrav	Enligt lagar och förordningar	K		Undersökning
	3.2 Miljöpolicy	Enligt Alfasensors policy	K		Undersökning
	3.3 Utsläpp	Hålla sig till lagar och förordningar	K		Undersökning
4.	Livslängd				
	4.1 Livslängd	Engångsprodukt eller 3 månader efter inköp	K		
	4.2 Förvaring	I torra och uppvärmda utrymmen			
5.	Underhåll				
	5.1 Underhåll	Underhållsfri	K		Undersökning
	5.2 Komponenter	Standardiserade	Ö	3	Undersökning
6.	Tillverkningskostnad				
	6.1 Kostnad	Enligt budget	K		Undersökning
	6.2 Kostnad	< Budget	Ö	3	Undersökning
7.	Storlek/Vikt				
	7.1 Diameter	Enligt produktbeskrivning	Ö	3	Mätning
	7.2 Höjd	Enligt produktbeskrivning	Ö	3	Mätning
	7.3 Vikt	Enligt produktbeskrivning	Ö	2	Mätning
	7.4 Utrymme i förpackning	Hålla sig inom marginalerna	Ö	4	Mätning
8.	Material				
	8.1 Materialval	Klara av arbetsförhållandena	K		Test/mätning
	8.2 Materialegenskaper	Egenskaper som passar produkten			Test/mätning
	8.3 Materialtillgång	Lättillgängligt för företaget	Ö	4	Undersökning
9.	Användarvänlighet				
	9.1 Användarvänlighet	Lätthanterlig	Ö	5	Test/mätning
10.	Standarder och lagkrav				
	10.1 Lagstiftning	Ej bryta mot lagar och förordningar	K		Undersökning



Baskrav på en produkt är krav som kunden tar för givet, eller att kunden har blivit van vid att dessa krav finns hos produkten. Baskrav kan även vara krav som lagar och bestämmelser och om vissa baskrav inte uppfylls så kan det sänka produktens värde.

Uttalade krav är de krav kunden förväntar sig av en produkt när de köper den och i regel övergår dessa krav till baskrav med tiden.

”Pricken över i:et” är det lilla extra som kan finnas där hos en produkt, men inte något kunden förväntar sig. Dessa krav kan öka värdet på produkten om det är positivt överraskande för kunden. Även dessa krav övergår till uttalade krav med tiden, och sedan till baskrav.

Att SCREEDRY skall kunna justeras i höjdlid och anpassa sig efter förhållandet, samt att den ska kunna stå stabilt är krav som kunden tar för givet och om de kraven inte finns med så sänker det produktens värde betydligt. Dagens produkt uppfyller alltså inte riktigt de uttalade kraven, vilket gör att det är väsentligt att utveckla dessa.

Varför man köper en SCREEDRY är just för dess uttalade krav. Det marknadsförs som en enkel produkt som underlättar arbetet med att mäta fukt i avjämningsmassan, vilket innebär att det produkten skall göra är just att kunna mäta fukt och vara lättanvändlig.

Just på grund av ovanstående anledningar saknar produkten ”pricken över i:et” för tillfället, man vill hålla SCREEDRY så simpel det bara går.

Vart är pionjärerna på väg?

Mätning av fukt i avjämningsmassan har länge varit en kostnadsdrivande och tidskrävande process, där man använder sig utav elektroniska mätinstrument samt att en operatör med kunskap om dess användning skall finnas tillgänglig. Alternativen är att anlita en konsult till detta jobb eller utbilda sin egen personal. I vilket av fallen kräver detta stora kostnader, då konsulten ofta dyr och återkommande eller om man har egen apparatur kostar kalibrering och utbildning om användning samt eventuell service.

Detta har gjort att marknaden efterfrågat en mer användarvänlig produkt som kräver mindre omsorg och kostnader, vilket idag finns att erbjuda. De nya produkterna blir nu billigare och så pass lättskötta att man slipper många av de kringmoment som de tidigare produkterna krävde. Man eftersträvar alltså ständigt efter en produkt med enkelhet, då man på detta sätt kan undvika kostnader i både tid och pengar. Det skall vara lätt och tillgängligt för användaren att utföra en mätning på ett så kostnadseffektivt sätt möjligt.

AlfaSensor har med SCREEDRY skapat ett konkurrenskraftigt alternativ till de redan etablerade elektroniska produkterna. De har tagit enkelheten i en ny riktning då de har en engångsprodukt utan elektronik, men med samma noggranna precision.

Vad det gäller fortsatt utveckling handlar det mest om pris och miljö. Kostnadseffektivitet är ett nyckelord och för att SCREEDRY på riktigt skall vara med och slåss om marknadsandelar så gäller det att pressa ned produktens pris främst. Det skall vara en billig produkt som ska slitas och slängas med hög frekvens och måste därför vara billigare än motsvarande produkter.